



**ข้อมูลเชิงสถิติการให้บริการ
ปีงบประมาณ 2567
โรงเรียนบ้านสันกำแพง**

ปีงบประมาณ 2567

โรงเรียนบ้านสันกำแพง อำเภอสันกำแพง
จังหวัดเชียงใหม่
สำนักงานเขตพื้นที่การศึกษาประถมศึกษาเชียงใหม่ เขต

สำนักงานคณะกรรมการการศึกษาขั้นพื้นฐาน กระทรวงศึกษาธิการ

คำนำ

เอกสารสรุปข้อมูลเชิงสถิติการให้บริการ ปีงบประมาณ 2567 ฉบับนี้เป็นข้อมูลเชิงสถิติในการให้บริการของโรงเรียนบ้านสันกำแพง เพื่อชี้แจงข้อมูลด้านการให้บริการในด้านการรับนักเรียน การขอหลักฐาน แส ด ง ผล ก า ร ร ี ย น การขอย้ายสถานศึกษาและการรับสมัครนักเรียน

ทางโรงเรียนหวังเป็นอย่างยิ่งว่าจะนำข้อมูลเชิงสถิติในการให้บริการของโรงเรียนบ้านสันกำแพงเป็นฐานข้อมูลต่อการบริหารจัดการและพัฒนาปรับปรุงการทำงาน of โรงเรียนบ้านสันกำแพงต่อไป

โรงเรียนบ้านสันกำแพง

เอกสารข้อมูลเชิงสถิติการให้บริการ ปีงบประมาณ 2567 โรงเรียนบ้านสันกำแพง
สารบัญ

หน้า

คำนำ ก

สารบัญ

ข

แบบสรุปข้อมูลเชิงสถิติการให้บริการ ปีงบประมาณ 2567
โรงเรียนบ้านสันกำแพง 1

แบบสรุปงานให้บริการงานวิชาการ

3

แบบสรุปงานให้บริการงานบริหารทั่วไป

6

แบบสรุปงานให้บริการงานงบประมาณ

8

แบบสรุปงานให้บริการงานบุคคล

10

สรุปสถิติการให้บริการปีงบประมาณ 2567 ๕ เดือนแรก

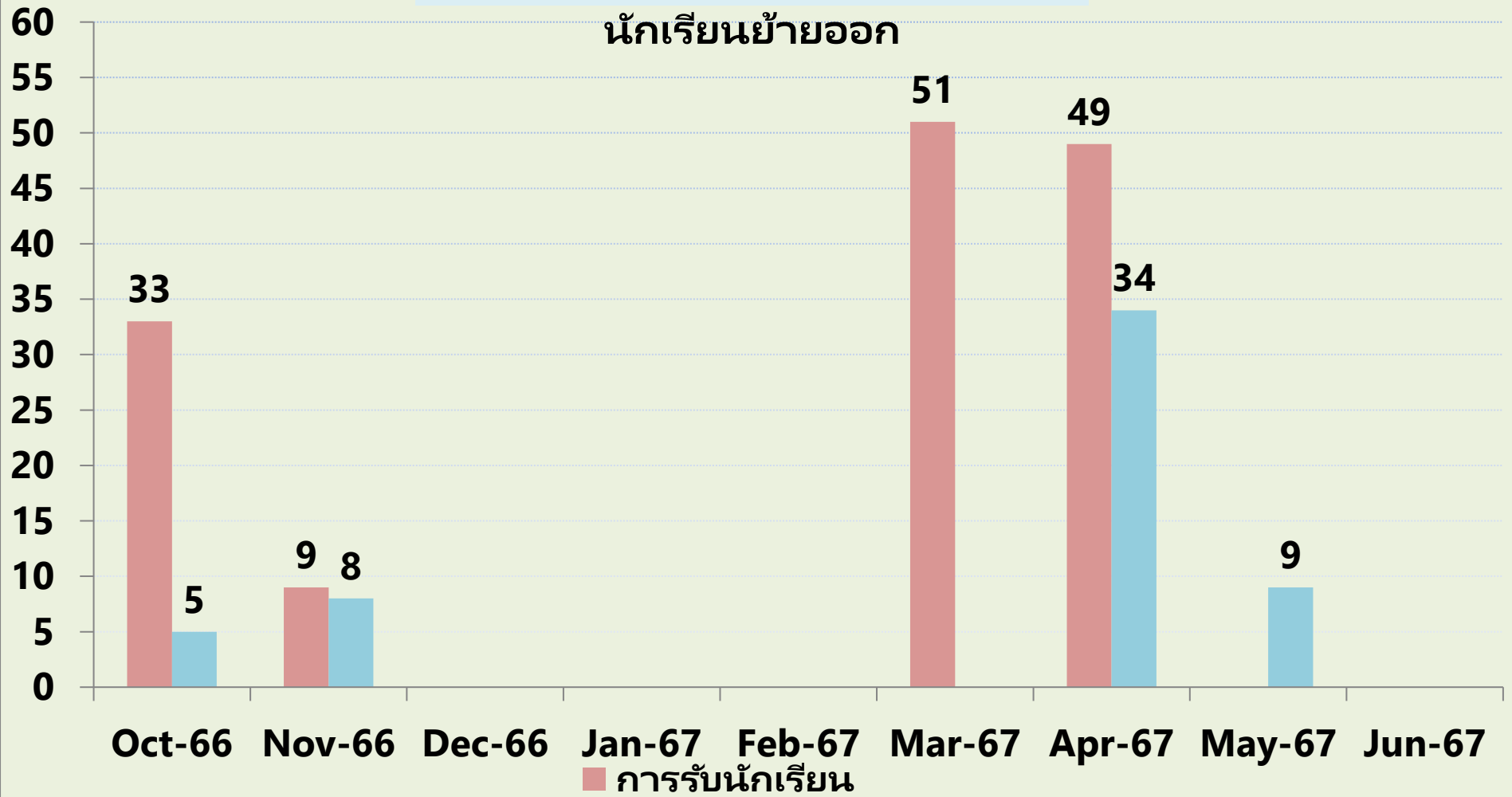
งานที่บริการ	ตค66	พย66	ธค66	มค67	กพ67	มีค67	เมย67	พค67	มิย67	กค67	สค67	กย67	รวม
งานวิชาการ													
การสัมมนา	33	9	-	-	-	51	49	-	-	-	-	-	142
การขั้บสัมมนา	5	8	-	-	-	-	34	9	-	-	-	-	56
การตรวจสอบคุณภาพ	-	-	2	5	-	10	19	-	-	-	-	-	36
หลักฐานเชิงประจักษ์	12	-	-	-	8	49	22	50	7	-	-	-	148
รวม	50	17	2	5	8	110	124	59	7	-	-	-	382
งานที่ปรึกษา													
หนังสือข่าต่างๆ	22	18	6	33	39	20	11	30	40	31	11	-	261
วิทยานิพนธ์ให้ปรึกษา	5	-	-	29	-	-	-	8	-	-	-	-	42
รวม	27	18	6	62	39	20	11	38	40	31	11	-	303
งานบริหาร													
คำร้องขอพบ	7	9	10	8	5	9	4	3	7	10	19	-	91
คำกราบเรียนขอ	25	15	9	5	-	19	-	4	33	42	-	-	152
คำขอจัดตั้ง	15	14	19	39	18	13	41	18	22	15	12	-	226
รวม	47	38	38	52	23	41	45	25	62	67	31	-	469
งานศุลกากร													
ข้อมูลการขอประชุม	13	10	8	9	5	-	-	6	19	7	9	-	86
การตรวจเอกสาร	4	2	3	7	6	8	5	13	5	4	9	-	66
รวม	17	12	11	16	11	8	5	19	24	11	18	-	152

สรุปสถิติการให้บริการปีงบประมาณ 567 ๗เรียนบ้่าถ้ำเพ

งานที่บริการ	ต.ค.66	พ.ย.66	ธ.ค.66	ม.ค.67	ก.พ.67	มี.ค.67	เม.ย.67	พ.ค.67	มิ.ย.67	ก.ค.67	ส.ค.67	ก.ย.67	รวม
งานวิชาการ													
การบ้่าเรียน	33	9	-	-	-	51	49	-	-	-	-	-	142
การย้ายบ้่าเรียน	5	8	-	-	-	-	34	9	-	-	-	-	56
การตรวจสอบคุณภาพ	-	-	2	5	-	10	19	-	-	-	-	-	36
หลักฐานผลการเรียน	12	-	-	-	8	49	22	50	7	-	-	-	148
รวม	50	17	2	5	8	110	124	59	7	-	-	-	382

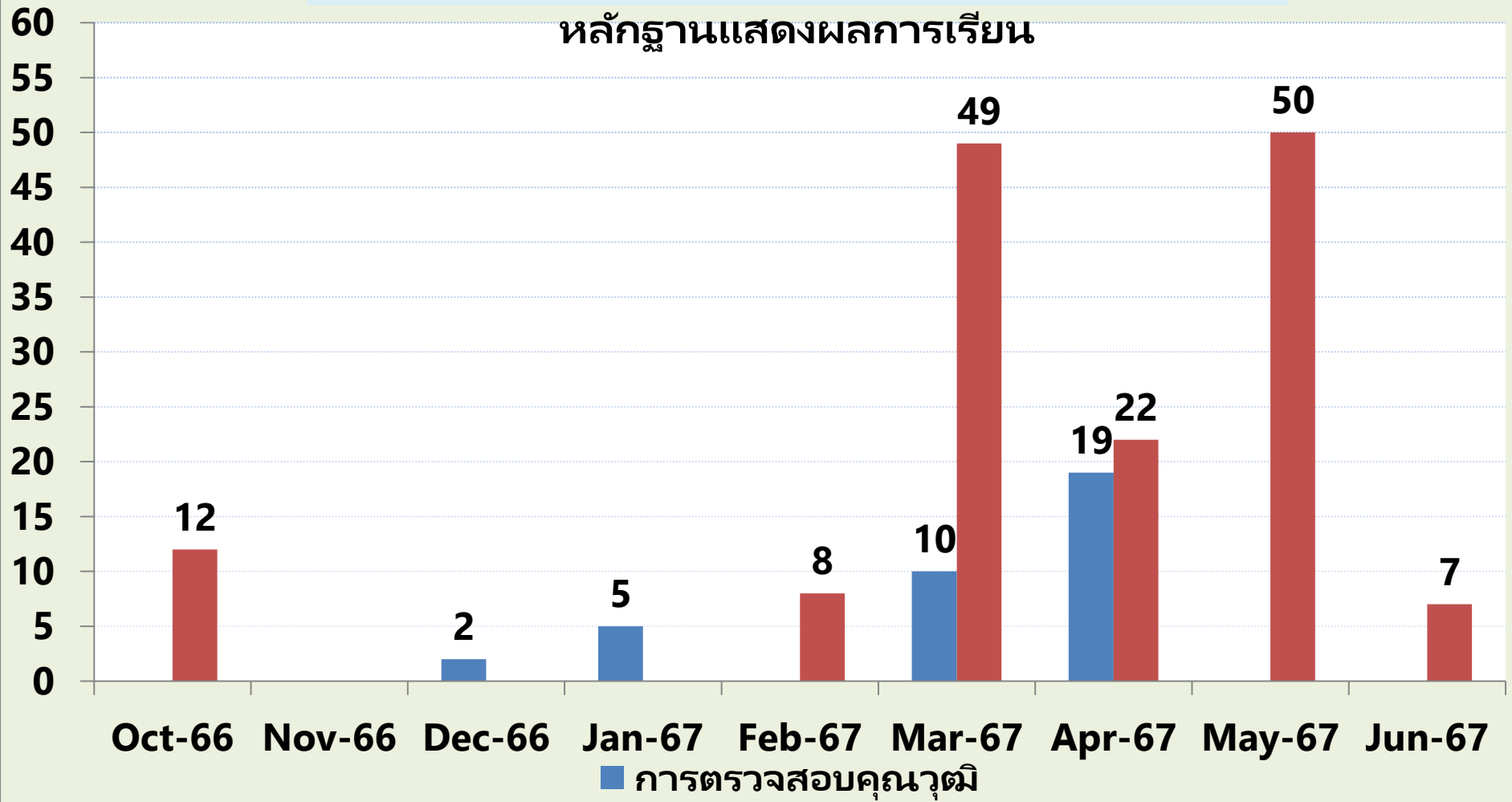
เอกสารสรุปสถิติการให้บริการปีงบประมาณ 567 ๗เรียนบ้่าถ้ำเพ

กลุ่มงานวิชาการ
สรุปข้อมูลสถิติการรับนักเรียนและ
นักเรียนย้ายออก



กลุ่มงานวิชาการ
สรุปข้อมูลสถิติการตรวจสอบคุณวุฒิ และการขอ

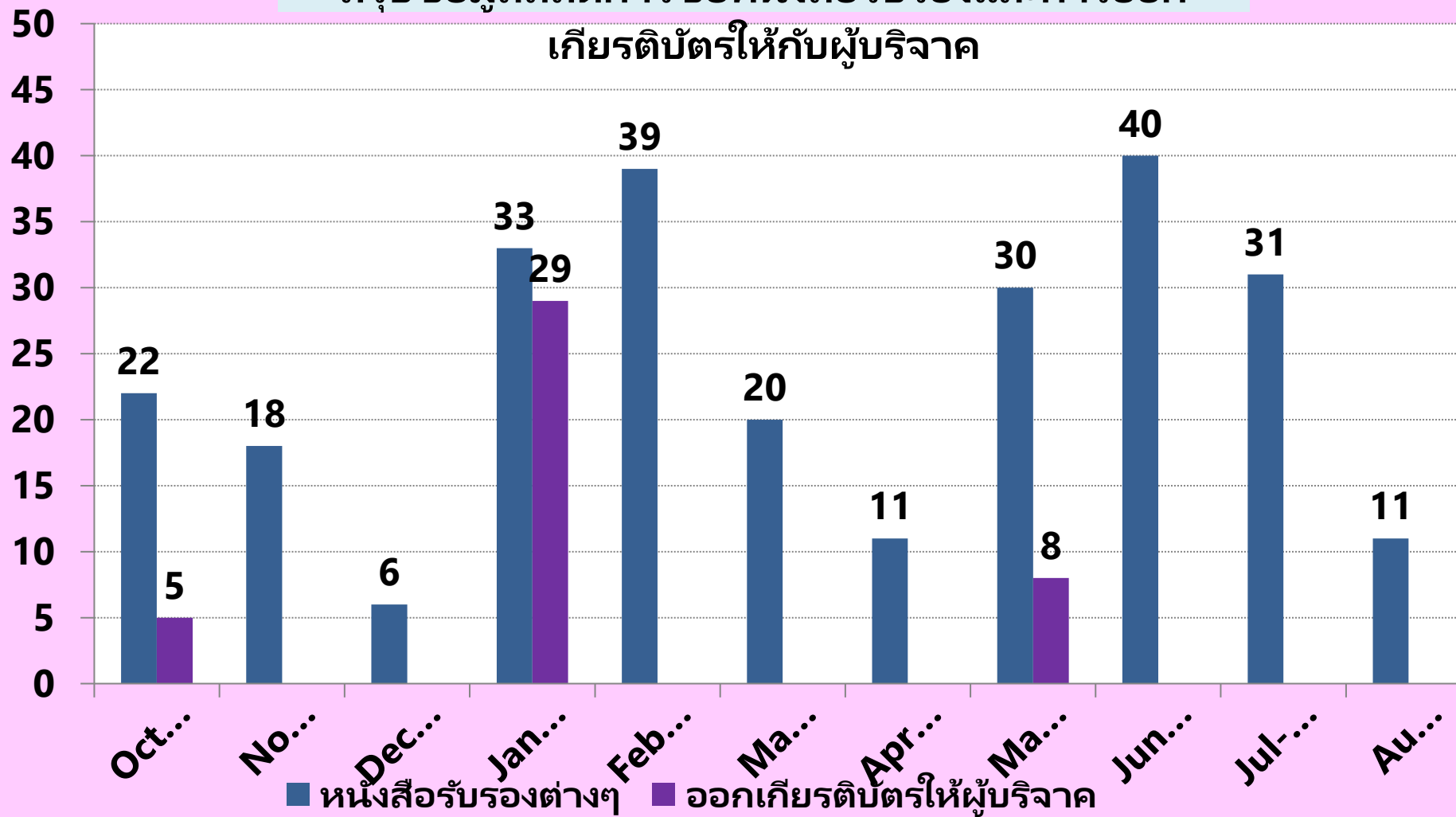
หลักฐานแสดงผลการเรียน



สรุปสถิติการให้บริการปีงบประมาณ 2567 ๒เรียนน้ำส่งเทพ

งานที่บริการ	ตค66	พย66	ธค66	มค67	กพ67	มีค67	เมย67	พค67	มิย67	กค67	สค67	กย67	รวม	
งานที่รับ														
หนังสือต่าง ๆ	22	18	6	33	39	20	11	30	40	31	11	-	261	
เอกสารที่ให้บริการ	5	-	-	29	-	-	-	8	-	-	-	-	42	
รวม	27	18	6	62	39	20	11	38	40	31	11	-	303	
								เอกสารสรุปสถิติการให้บริการปีงบประมาณ 2567 ๒เรียนน้ำส่งเทพ						

กลุ่มงานบริหารทั่วไป
สรุปข้อมูลสถิติการขอหนังสือรับรองและการออก
เกียรติบัตรให้กับผู้บริจาค

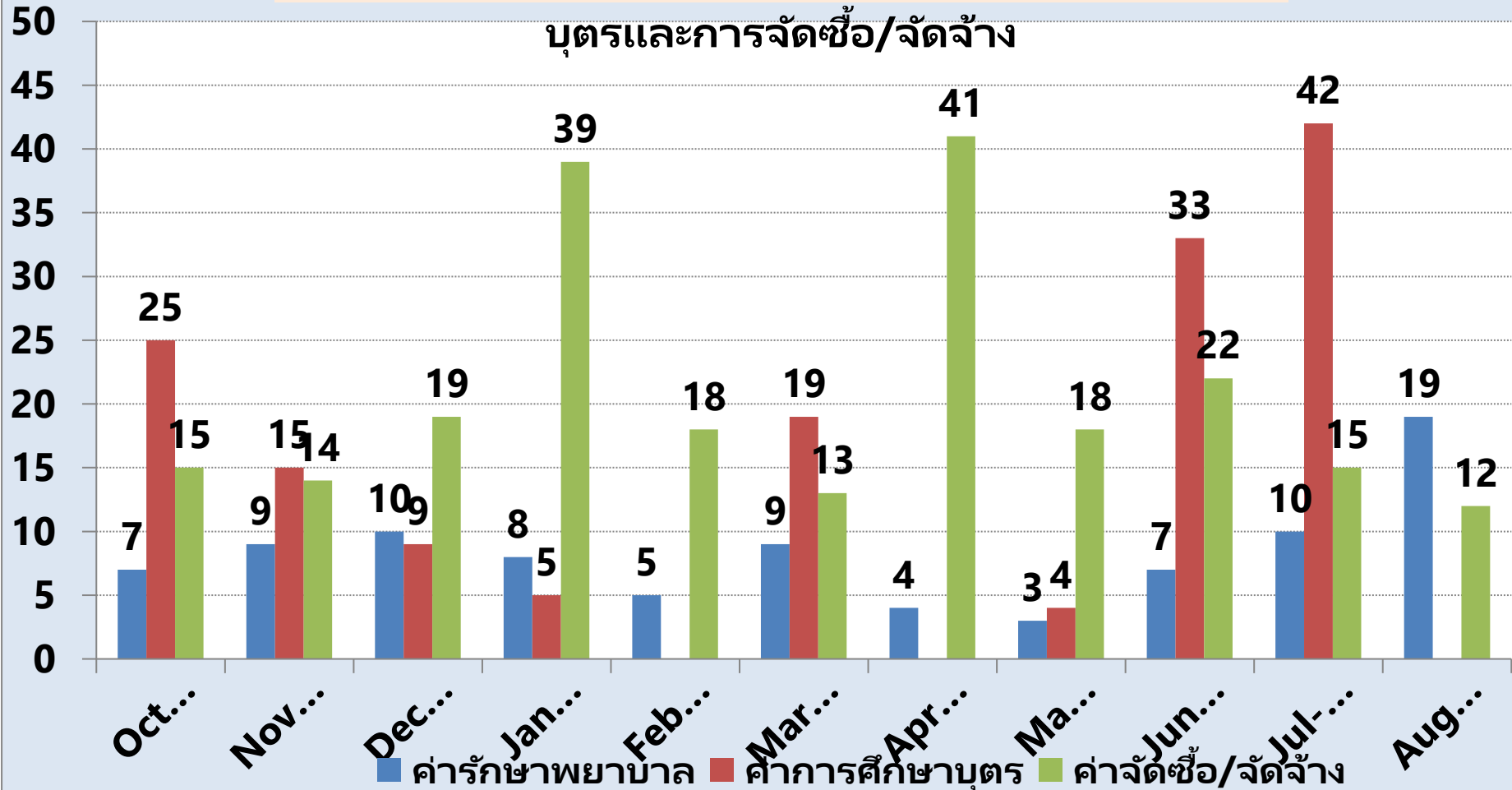


สรุปบัญชีการให้บริการปีงบประมาณ 2567 ๒เรียนบ้านสำโรง

งานที่บริการ	ตค66	พย66	ธค66	มค67	กพ67	มีค67	เมย67	พค67	มิย67	กค67	สค67	กย67	รวม
งานประเภท													
ค่ารักษาพยาบาล	7	9	10	8	5	9	4	3	7	10	19	-	91
ค่าการศึกษาบุตร	25	15	9	5	-	19	-	4	33	42	-	-	152
ค่าวัสดุสิ่งพิมพ์	15	14	19	39	18	13	41	18	22	15	12	-	226
รวม	47	38	38	52	23	41	45	25	62	67	31	-	469
	เอกสารสรุปบัญชีการให้บริการปีงบประมาณ 2567 ๒เรียนบ้านสำโรง												

กลุ่มงานงบประมาณ
สรุปข้อมูลสถิติการขอเบิกค่ารักษาพยาบาลค่าศึกษา

บุตรและการจัดซื้อ/จัดจ้าง



สรุปสถิติการให้บริการปีงบประมาณ 2567 ๕ เดือนแรก

งานที่บริการ	ต.ค.66	พ.ย.66	ธ.ค.66	ม.ค.67	ก.พ.67	มี.ค.67	เม.ย.67	พ.ค.67	มิ.ย.67	ก.ค.67	ส.ค.67	ก.ย.67	รวม
งานศาล													
ผู้ศาลาภิบาลชู้สม	13	10	8	9	5	-	-	6	19	7	9	-	86
การสมรส	4	2	3	7	6	8	5	13	5	4	9	-	66
รวม	17	12	11	16	11	8	5	19	24	11	18	-	152
	เอกสารสรุปสถิติการให้บริการปีงบประมาณ 2567 ๕ เดือนแรก												

กลุ่มงานบุคคล
สรุปข้อมูลสถิติการประชุมอบรมสัมมนา และการ
สรรหาบุคลากร

